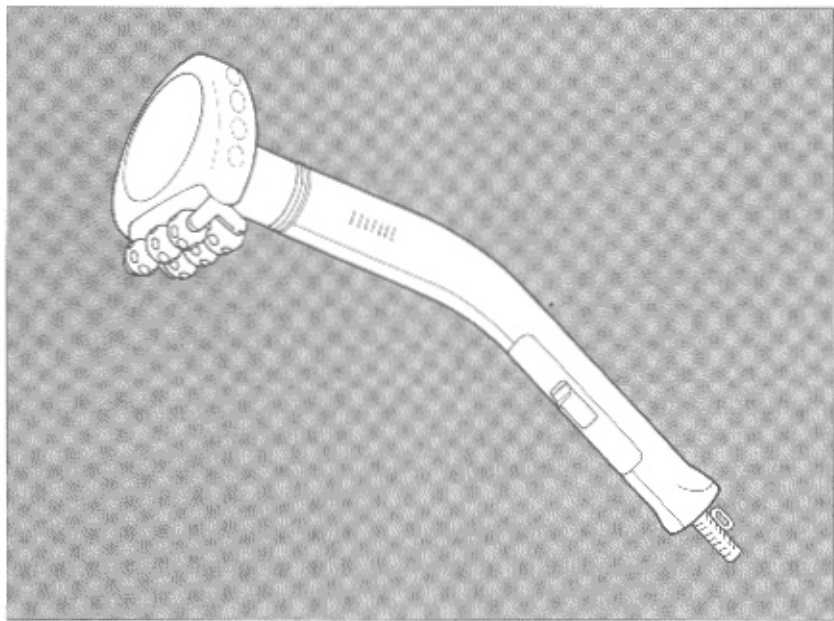


Operating Instructions

Household
Electric Massager
EV293



Panasonic

Before operating this unit, please read these instructions completely.

IMPORTANT SAFETY INSTRUCTIONS

When using an electrical appliance, basic precautions should always be followed, including the following:

READ ALL INSTRUCTIONS BEFORE USING THE MASSAGER.

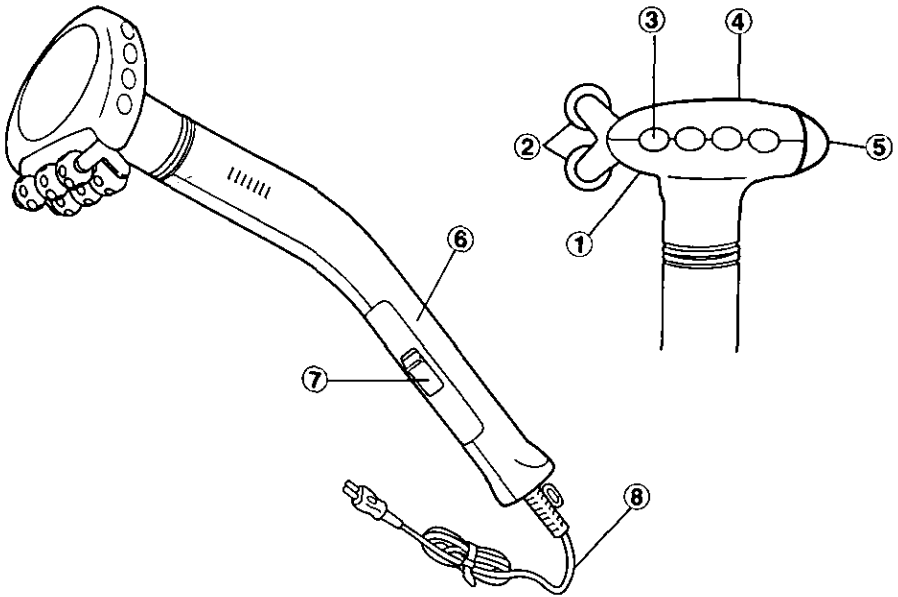
DANGER – To reduce the risk of electric shock:

1. Always unplug this appliance from the electrical outlet immediately after using and before cleaning.
2. Do not reach for an appliance that has fallen into water. Unplug immediately.
3. Do not use while bathing or in a shower.
4. Do not place or store the appliance where it can fall or be pulled into a tub or sink. Do not place in or drop into water or other liquid.

WARNING To reduce the risk of burns, fire, electric shock, or injury to persons:

1. An appliance should never be left unattended when plugged in. Unplug from outlet when not in use, and before adding or removing accessories.
2. Do not operate under blanket or pillow. Excessive heat may develop and cause fire, electric shock, or injury to persons.
3. Close supervision is necessary when this appliance is used by invalids or disabled persons.
4. Use this appliance only for its intended use as described in this manual. Do not use attachments not recommended by the manufacturer.
5. Do not use on or near children. Keep children away from the massager whether or not it is in use.
6. Never operate this appliance if it has a damaged cord or plug, if it is not working properly, or if it has been dropped or damaged, or dropped into water. Call your nearest authorized servicenter for repair.
7. Do not carry this appliance by power cord or use cord as a handle.
8. Keep the cord away from hot surfaces.
9. Never operate the appliance with the air openings blocked. Keep the air openings free of lint, hair and the like. Never operate on a soft surface such as a bed or couch where the air openings may be blocked.
10. Do not use outdoors.
11. Do not operate where aerosol (spray) products are being used or where oxygen is being administered.
12. To disconnect, turn all controls to the off position, then remove plug from outlet.
13. Never drop or insert any object into any opening.
14. To reduce the risk of electric shock, this appliance has a polarized plug (one blade is wider than the other). This plug will fit in a polarized outlet only one way. If the plug does not fit fully in the outlet, reverse the plug. If it still does not fit, contact a qualified electrician to install the proper outlet. Do not alter the plug in any way.

SAVE THESE INSTRUCTIONS



Parts Identification

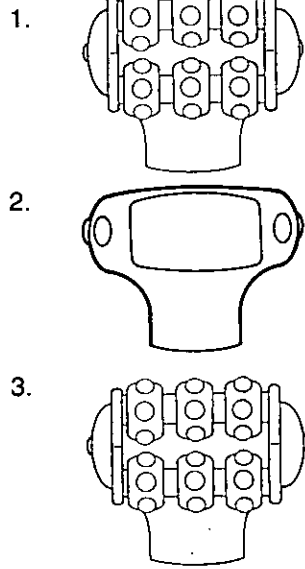
- | | |
|-------------------------|--------------------------|
| ① Ventilation openings | ⑤ Point massage |
| ② Double roller massage | ⑥ Grip |
| ③ Raised node massage | ⑦ 2 speed control switch |
| ④ Rounded top surface | ⑧ Power cord |

How to use

1. Make sure the switch is in the off position and hold the main body firmly before the unit is plugged into the power source. Plug the unit in and turn on the switch.
2. Begin your massage on low speed. Place the roller surface against the skin, working around the desired area. We recommend use of high speed only after becoming accustomed to lesser intensity.
3. Next, using the point massage surface, go over the stiffed or previously treated area. Set the speed controller to a comfortable level. (Do not press the massage surface too hard or bent it excessively.)
4. Finally, using the roller massage surface, gently massage for the finishing effect with the speed controller set to low.
5. Turn the switch off and unplug the unit.

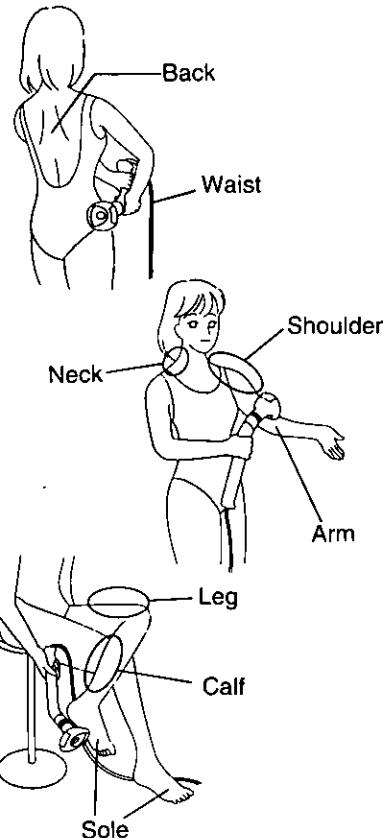
(For a pleasant massage)

1. With the roller surface
move over a wide massage area
move the head around in big, wide circles
2. With the pointed surface
push down over the area of
soreness or stiffness
(for about five to seven seconds
per area)
for a stronger vibrating effect, hold
the appliance with both hands
3. With the roller surface
finish by moving the head around
in big circles uniformly all around the
area



Examples of How to Use

1. (Back)
With the roller surface, leisurely massage all around the area.
(Waist)
With the pointed surface, leisurely massage all around the area.
Press down on areas of muscle stiffness.
2. (Neck)
With the pointed surface, lightly press down along the neck muscles.
(Shoulder)
With the pointed surface, push down with both hands.
With the roller surface, move along the shoulder.
(Arm)
With the roller surface, move in a flowing motion down along the muscles.
3. (Leg)
With the roller surface, move in a flowing motion down along the muscles.
(Calf)
With the roller surface, move in a flowing motion down along the muscles. In case of calf pain, do not use without consulting a physician.
(Sole)
With the pointed surface, leisurely massage around the area.



Warning

1. This device should not be used on any injured, swollen, or inflamed areas, or wounds, without consulting your physician. Massage should be pleasant and comfortable. If you feel pain or discomfort, discontinue use immediately and consult a physician.
2. Avoid using on the head, abdomen, joints, or thyroid gland (just below Adam's Apple).

Caution

1. Do not hold the massager by the cord, or pull the cord sharply.
2. Do not attempt to make any repairs yourself. Do not touch the internal workings of the massager.
3. If the massager becomes soiled, clean with a cloth dampened with a mild cleanser. Do not use thinner, benzine or similar solvents. Do not immerse in liquid.
4. Avoid storage in any location where there is excessive moisture, such as the bathroom.
5. Do not bend or turn massager head, or expose it to other excessive force. Damage may result.
6. Roller can be removed for easy cleaning by pulling roller straight out. After cleaning with a damp cloth, push roller back in, making sure it firmly snaps in. Do not use massager if roller is not properly in place.

Specifications

Power source: AC120V, 60Hz

Power consumption: 10W

Speed: Approx. 6000rpm (high)

Approx. 5000rpm (low)

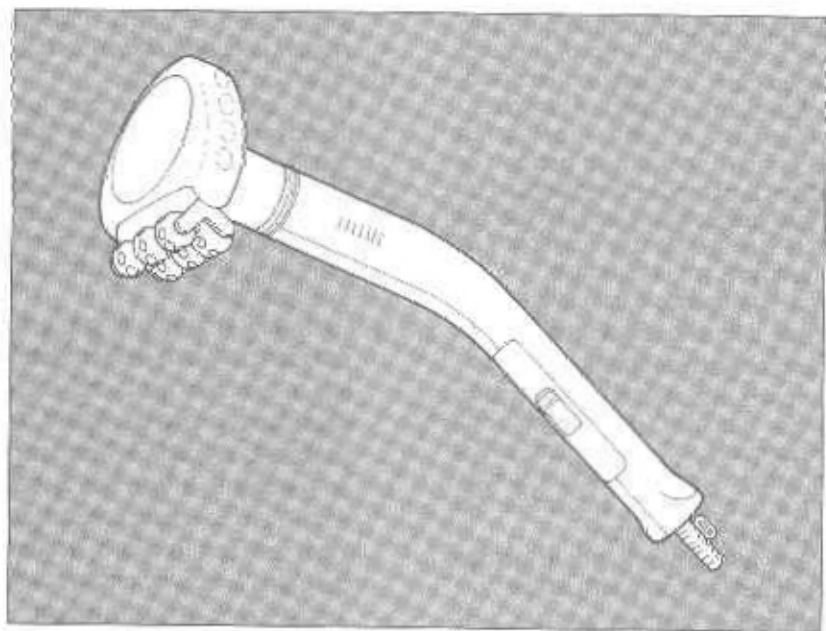
Dimensions: 15.2inch × 4.7inch head diameter

Weight: 19.4oz.

**MATSUSHITA ELECTRIC CORPORATION
OF AMERICA**
Home Products/Commercial Systems
Sales Group.
One Panasonic Way
Secaucus, NJ 07094

Instrucciones de Operación

Masajeador
Eléctrico Doméstico
EV293



Panasonic

Antes de hacer funcionar esta unidad, por favor lea completamente estas instrucciones.

INSTRUCCIONES IMPORTANTES DE SEGURIDAD

Al usar un aparato eléctrico, deben observarse siempre las precauciones básicas.
LEA TODAS LAS INSTRUCCIONES ANTES DE USAR EL MASAJEADOR

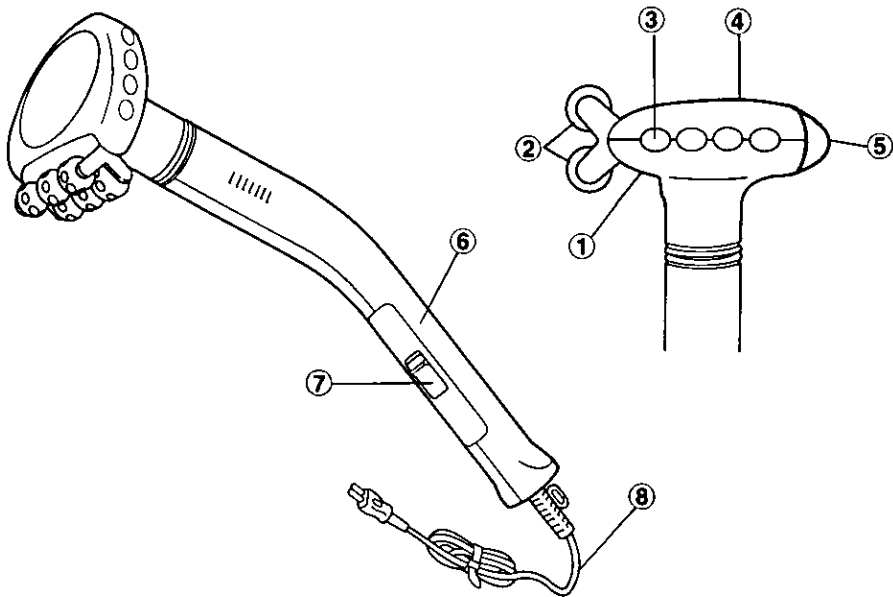
PELIGRO -Para reducir el peligro de sacudida eléctrica:

1. Desenchufe siempre el aparato de la toma de corriente inmediatamente después de su uso y antes de proceder a limpiar.
2. No intente alcanzar un aparato que ha caído en el agua. Desenchufe inmediatamente.
3. No lo use mientras se baña o toma una ducha.
4. No coloque ni guarde el aparato donde pueda caerse o ser arrastrado al agua. No lo meta ni lo deje caer en el agua u otro líquido.

AVISO Para reducir el peligro de quemaduras, incendios, -sacudidas eléctricas o heridas a personas:

1. Nunca debe dejar el aparato desatendido cuando se encuentra enchufado. Desenchúfelo de la toma de corriente cuando no esté en uso y antes de poner o quitar los accesorios.
2. No lo haga funcionar debajo de una manta o almohada. Puede producir excesivo calor y causar un incendio. sacudida eléctrica o herida a personas.
3. Es necesaria mucha supervisión cuando este aparato es usado por inválidos o personas imposibilitadas.
4. Use este aparato sólo para el fin descrito en este manual. No use accesorios no recomendados por el fabricante.
5. No use este aparato cerca de los niños. Mantenga a los niños fuera del alcance del masajeador cuando esté almacenado o en uso.
6. Nunca opere este aparato con un cordón o enchufe dañados, si no funciona adecuadamente o si se ha dejado caer o estropeado, o si se ha caído en el agua. Llame a su servicentro autorizado más cercano para que lo reparen.
7. No lleve este aparato por el cordón ni use el cordón como un asidero.
8. Mantenga el cordón apartado de superficies caliente.
9. Nunca haga funcionar el aparato con las aperturas de aire bloqueados. Mantenga las aperturas de aire libres de pelusa, cabello y algo parecido. Nunca lo haga funcionar sobre una superficie suave, tal como una cama o sofá donde las aperturas pueden bloquearse.
10. No lo use al aire libre.
11. No lo haga funcionar donde se están usando productos aerosoles (rociado) o donde se está administrando oxígeno.
12. Para desconectar, gire todos los controles a la posición "off" (desconectado), luego saque el enchufe del tomacorriente.
13. Mantenga a los niños apartados del masajeador.
14. Para reducir los riesgos de golpes eléctricos, éste aparato posee un enchufe polarizado (una hoja en más ancha que la otra). Este enchufe se ajustará a la toma de corriente polarizada en una sola posición. Si el enchufe no entra por completo en la toma déle la vuelta. Si el enchufe aún no entrase correctamente en la toma, contacte a un eléctrico cualificado para que instale la toma de corriente correcta. No altere el enchufe de ninguna manera.

GUARDE ESTAS INSTRUCCIONES



Identificación de las partes

- | | |
|-----------------------------|---|
| ① Aberturas de ventilación | ⑤ Masaje en punta |
| ② Superficie calentada | ⑥ Empuñadura |
| ③ Masaje de nodo levantado | ⑦ Interruptor de control de 2 velocidades |
| ④ Superficie cabeza redonda | ⑧ Cable de alimentación |

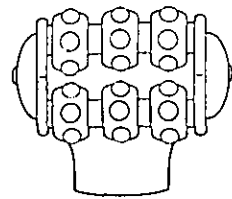
Cómo usar

1. Asegúrese de que el interruptor se encuentra desconectado en la posición off y mantenga firmemente el cuerpo principal del aparato antes de enchufar la unidad a la fuente eléctrica. Enchufe la unidad y conmute el interruptor.
2. Comience su masaje a velocidad baja. Localice la superficie del rodillo sobre la piel, masajeando alrededor de la zona deseada. Recomendamos usar la velocidad más alta sólo después de acostumbrarse a la intensidad más baja.
3. A continuación, usando la superficie en punta del masajeador, desplácese sobre la zona rígida o previamente tratada. Ajuste la velocidad del controlador a un nivel cómodo. (No presione la superficie del masajeador con excesiva fuerza ni la doble)
4. Finalmente para los últimos efectos use la superficie del rodillo para masajear sutilmente usando la velocidad más baja del controlador.
5. Desconmute el interruptor y desenchufe la unidad.

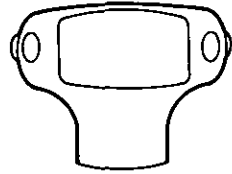
(Para un masaje agradable)

1. Con la superficie del rodillo desplácese sobre una zona amplia moviendo la cabeza alrededor en círculos grandes y amplios.
2. Con la superficie en punta presione sobre las zonas doloridas o rígidas (por unos cinco o siete segundos por zona)
· Para un efecto de mayor vibración, sujete el aparato con ambas manos.
3. Con la superficie del rodillo termine moviendo la cabeza alrededor en círculos grandes uniformemente sobre la zona masajeada.

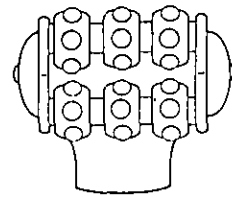
1.



2.



3.



Ejemplos de cómo usar

1. (Espalda)

Con la superficie del rodillo, masajee pausadamente toda la zona alrededor.

(Cintura)

Con la superficie en punta, masajee pausadamente toda la zona alrededor.

Presione sobre áreas de músculos anquilosados.

2. (Cuello)

Con la superficie en punta, presione ligeramente a lo largo de los músculos del cuello.

(Hombro)

Con la superficie en punta, presione con ambas manos.

Con la superficie del rodillo, deslícese por el hombro.

(Brazo)

Con la superficie del rodillo, deslícese en un movimiento flotante a lo largo de los músculos.

3. (Pierna)

Con la superficie del rodillo, deslícese en un movimiento flotante a lo largo de los músculos.

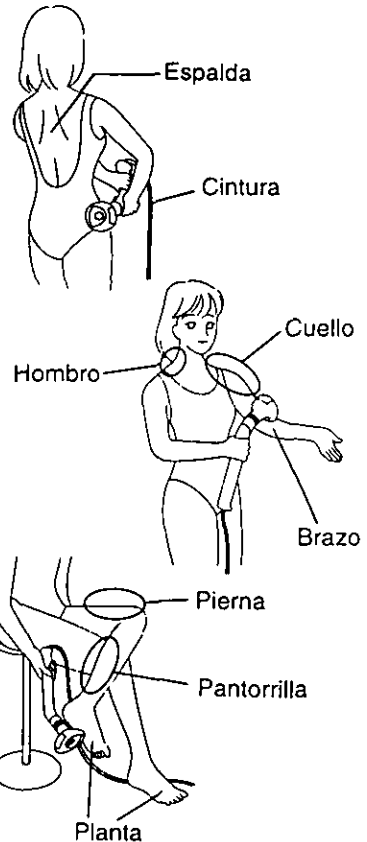
(Pantorrilla)

Con la superficie del rodillo, deslícese en un movimiento flotante a lo largo de los músculos.

En caso de dolor en la pantorrilla, no use sin consultar a un médico.

(Planta)

Con la superficie en punta, pausadamente masajee alrededor de la zona.



Aviso

1. Este aparato no debe ser usado sobre zonas hinchadas o inflamadas ni sobre heridas sin consultar antes a su médico. El masaje debe ser placentero y confortable. Si siente dolor o molestia, discontinúe el uso inmediatamente y consulte a su médico.
2. Evite usar sobre la cabeza, vientre, articulaciones o la glándula tiroides (justamente debajo de la nuez).

Precaución

1. No tome el masajeador por el cable ni tire de éste fuertemente.
2. No intente realizar ninguna reparación usted mismo. No toque la estructura interna del aparato.
3. Si el masajeador se ensucia, límpielo con un paño empapado con un limpiador suave. No use diluyentes, bencina ni ningún solvente parecido. No sumerja este aparato en agua.
4. Evite almacenar en lugares de excesiva humedad tales como el baño.
5. No doble, no gire ni aplique excesiva fuerza sobre la cabeza del masajeador. Podría resultar en un daño.
6. El rodillo se puede desmontar para limpiarlo fácilmente tirando derecho hacia afuera. Después de limpiarlo con un paño húmedo, empuje el rodillo otra vez hacia adentro, asegurándose que quede bien encajado. No use el masajeador si el rodillo no a quedado bien en su lugar.

Especificaciones

Fuente de alimentación: CA 120V, 60 Hz

Potencia de consumo: 10 V (14 V usando el calentador)

Velocidad: Aprox. 6000 rpm (alta)

Aprox. 5000 rpm (baja)

Dimensiones: 15,2 pulg. × 4,7 pulg. de diámetro de cabeza

Peso: 19,4 onz.

CORPORACIÓN ELÉCTRICA MATSUSHITA DE AMÉRICA

Productos para el hogar/Sistema comercial

Grupo de venta.

Una vía Panasonic

Secaucus, NJ 07094